

# ARCA CAPITANATA

## AGENZIA REGIONALE per la CASA e l'ABITARE

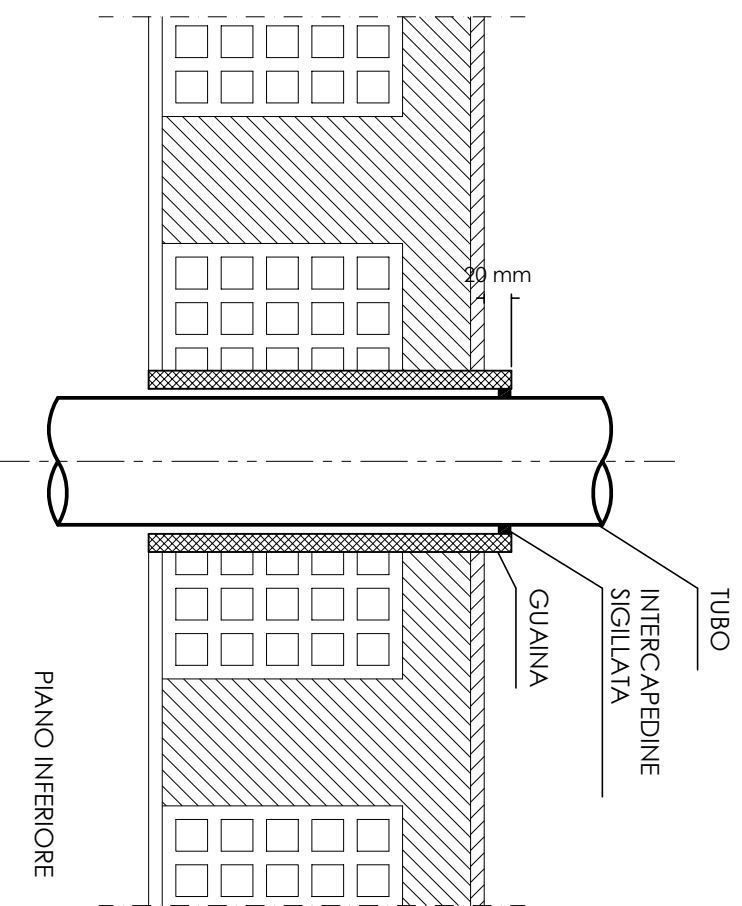
### FONDO DI SVILUPPO E COESIONE 2007-2013 Regione Puglia - "Settore Aree Urbane - Città"

realizzazione di n° 8 alloggi di edilizia residenziale pubblica nel  
Comune di TRINITAPOLI (BT) in Via Pietro Nenni

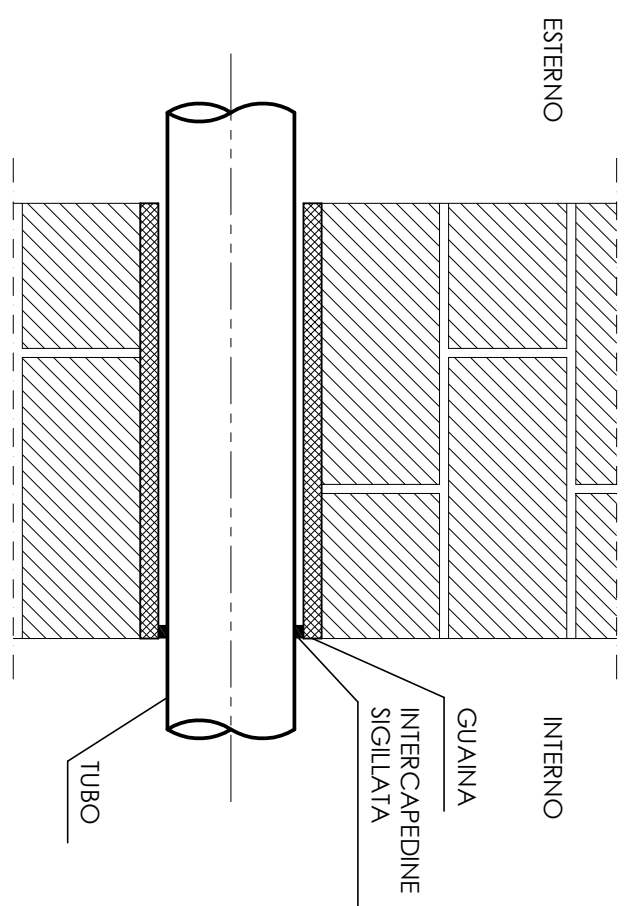
Finanziamento: € 1.200.000,00

TIMBRO	<b>IL PROGETTISTA ARCHITETTONICO</b> (u.o. progettazione / appalti)  ing. Antonio Verrastro	<b>IL RESPONSABILE UNICO DEL PROCEDIMENTO E VERIFICATORE DEL PROGETTO</b> (resp. u.o. progettazione / appalti)  arch. Anna Maria Tomasulo
	<b>IL PROGETTISTA DELLE STRUTTURE E DEGLI IMPIANTI TECNOLOGICI</b>  ing. Antonio Falcone <i>Via Campanile 39 71043 Manfredonia (FG)</i>	<b>IL DIRETTORE ARCA Capitanata</b> (dirigente del Settore Tecnico)  ing. Vincenzo De Devitiis

TAVOLA  <b>M.12</b>	TITOLO <b>IMPIANTO GAS METANO</b> Distribuzione alle utenze - Particolari costruttivi	SCALA  varie
AGGIORNAMENTI	L'IMPRESA	DATA
RIF.		



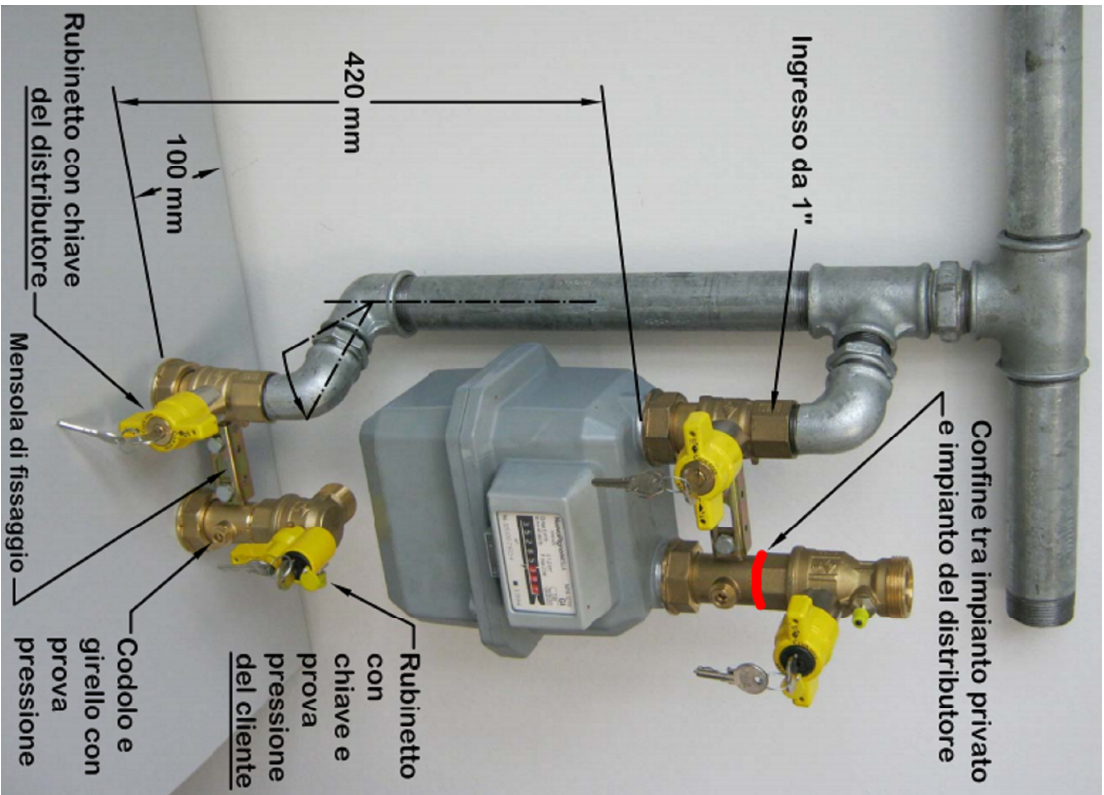
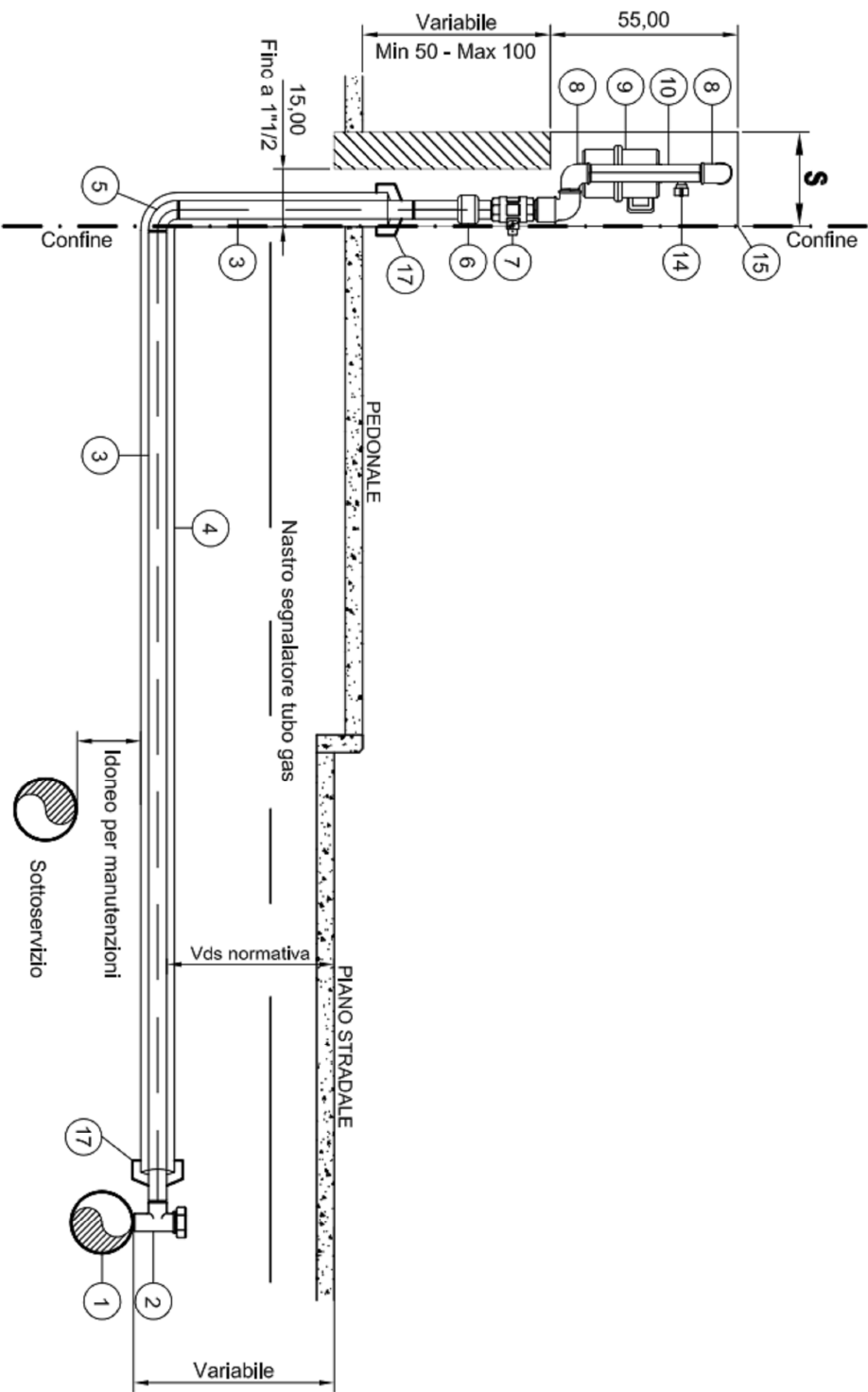
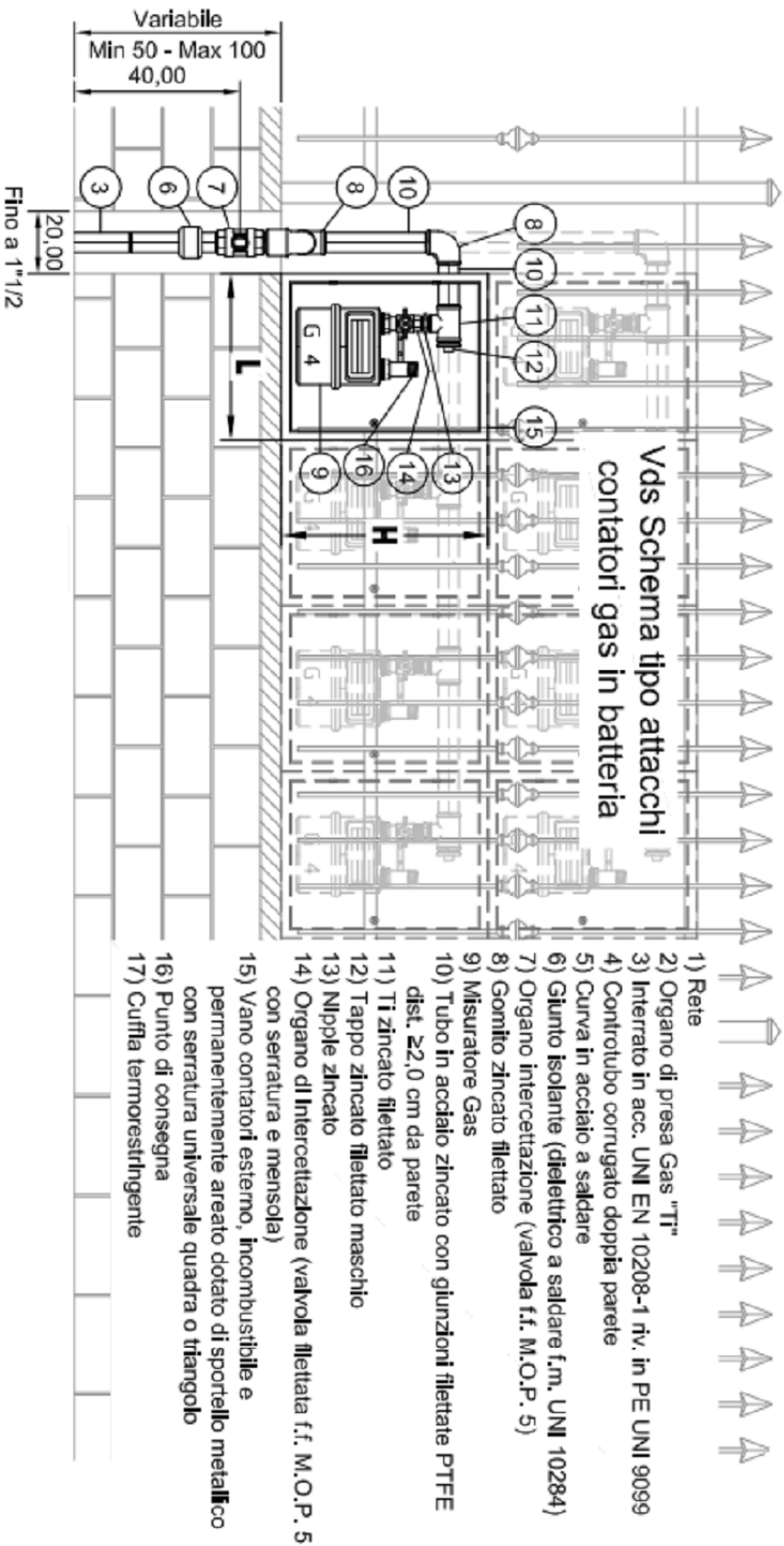
ATTRAVERSAMENTO SOLETTE



ATTRAVERSAMENTO  
MURI PERIMETRALI ESTERNI

Portata [ m³/h ] Potenzialità [ kW ]	Contatore Interasse [ cm ]	Misure interne vano L x H x S [ cm ] a: singolo b: batteria con vano unico
Fino a 4,2 m³/h Fino a kW 42	G4 - 11	a: 50x50x25 b: 40x55x30
Oltre 4,2 m³/h fino a 10 m³/h Da kW 42 a kW 95	G6 - 25	a: 50x50x25 b: 40x55x30
Oltre 10 m³/h fino a 16 m³/h Da kW 95 a kW 140	G10 - 28	70x90x50
Oltre 16 m³/h fino a 24 m³/h Da kW 140 a kW 230	G16 - 28	70x100x50
Oltre 24 m³/h fino a 38 m³/h Da kW 230 a kW 370	G25 - 33,5	70x100x60
Oltre 38 m³/h fino a 63 m³/h Da kW 370 a kW 600	G40 - 43 FLANGIATO	130x120x60

- L'allacciamento e il vano contatori devono rispettare le distanze di sicurezza da apparati elettrici e di rispetto dalle strutture
- Verifica distanze dai confini a cura dell'utente



Le tubazioni sotto traccia possono essere installate nelle strutture in muratura (nei pavimenti, nelle pareti perimetrali, nelle tramezze fisse, nel solaio) purchè vengano posate con andamento rettilineo verticale ed orizzontale e siano rispettate le seguenti condizioni:

- le tubazioni sottotraccia devono essere posate ad una distanza non maggiore di 20 mm dagli spigoli paralleli alla tubazione e con elementi atti a permetterne l'individuazione del percorso, ad eccezione dei tratti terminali per l'allacciamento degli apparecchi, tratti che peraltro devono avere la minore lunghezza possibile;

- nel caso di posa sottotraccia entro la fascia di 200 mm, ubicata nella zona più bassa di una parete, è preferibile collocare la tubazione nella metà superiore di tale fascia, per evitare possibili danneggiamenti causati da interventi successivi, quali, per esempio, la posa del battiscopa;

- nel caso la tubazione venga collocata entro la metà inferiore di tale fascia, (che si estende fino a 100 mm sopra il pavimento), è necessaria una segnalazione esterna che individui in modo chiaro, visibile e permanente la posizione della tubazione gas.

